

Altura libre de caída: 0,92 m

Edad recomendada de uso: de 3 a 9 años

Componentes plásticos: Polietileno de alta densidad con protección UV

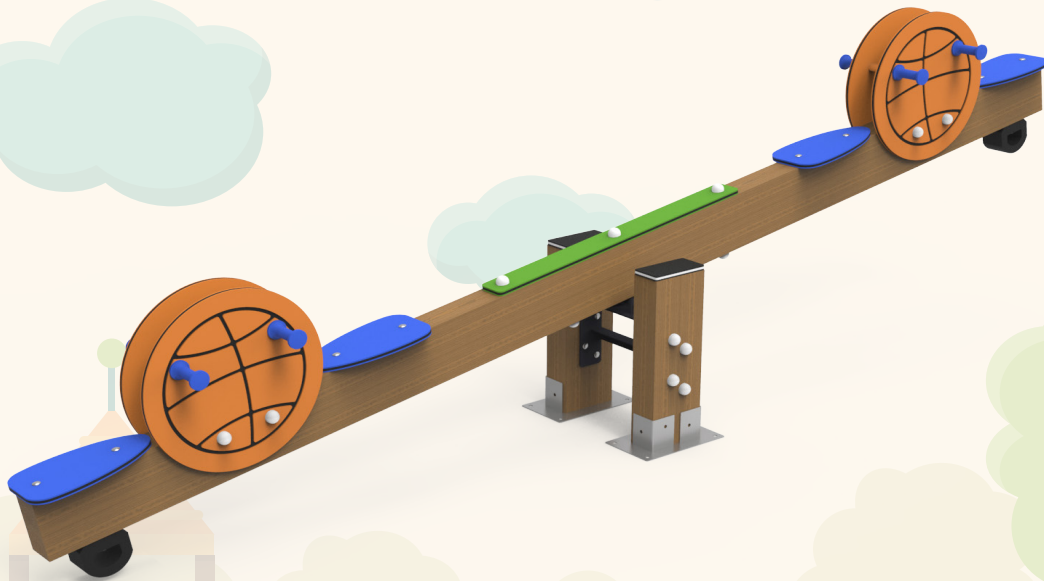
Madera de pino tratada en autoclave nivel IV

Componentes metálicos galvanizados

UNE EN 1176-1:2018

UNE EN 1176-6:2018

euronix
sport



Debido a la mejora continua en la calidad de nuestros productos, Euronix reserve el derecho de modificaciones de las características del producto

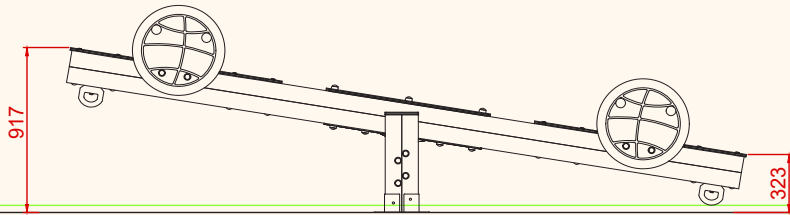
FICHA TÉCNICA

ESPTBLC03

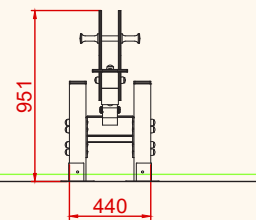
Sube y baja "Sport 4 Plazas"



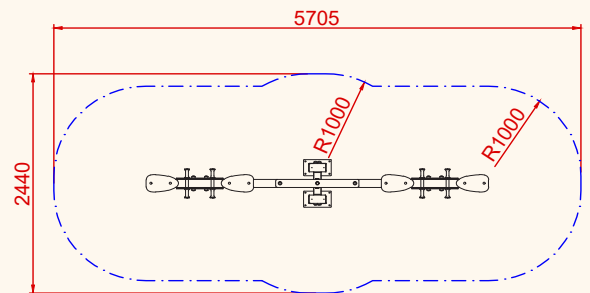
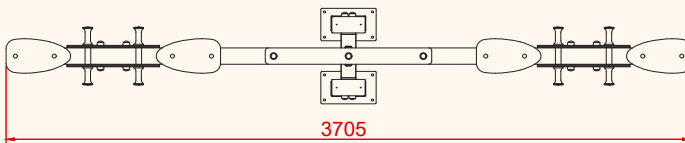
ALZADO



PERFIL



PLANTA



ÁREA DE SEGURIDAD
Superficie= 11,70 m2
E:1/2

PLANO	Ref:
FICHA TÉCNICA	ESPTBLC03
Descripción:	
Sube y baja "Sport 4 Plazas"	

Debido a la mejora continua en la calidad de nuestros productos, Euronix reserve el derecho de modificaciones de las características del producto

FICHA TÉCNICA

ESPTBLC03

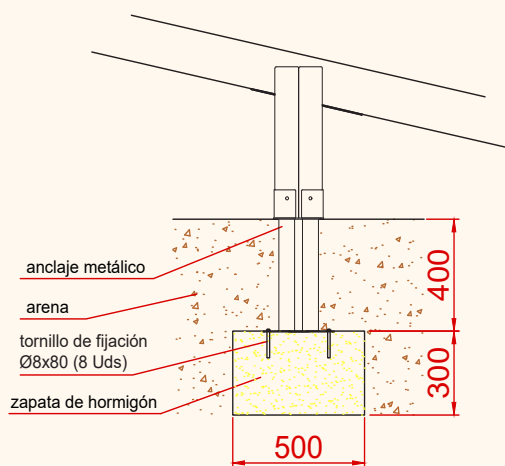
Sube y baja "Sport 4 Plazas"



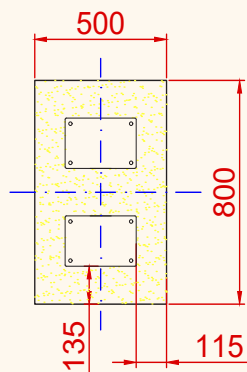
DETALLES CIMENTACIÓN

ESQUEMA DE CIMENTACIÓN
EN ARENA

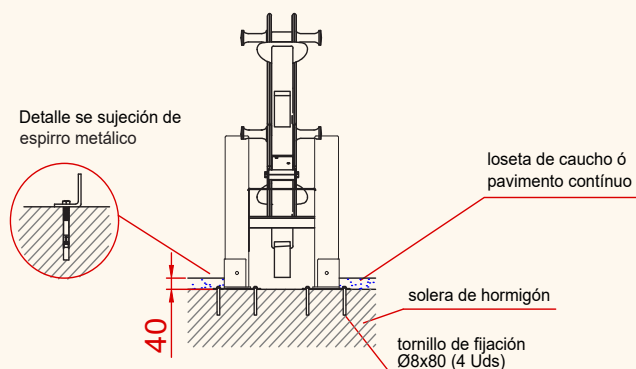
ALZADO



PLANTA



ESQUEMA DE CIMENTACIÓN
EN HORMIGÓN



PLANO	Ref:
FICHA TÉCNICA	ESPTBLC03
Descripción: Sube y baja "Sport 4 Plazas"	

Debido a la mejora continua en la calidad de nuestros productos, Euronix reserve el derecho de modificaciones de las características del producto

EURONIX METAL, S.L.

Polígono Centrovía, C/ Bolivia 7 nave 1. 50198 La Muela (Zaragoza)
Teléfono: 976 14-18-88 Fax: 976 14-18-87
E-mail: euronix@euronix.es Web: www.euronix.es