

Altura libre de caída: 0,93 m

Edad recomendada de uso: de 3 a 9 años

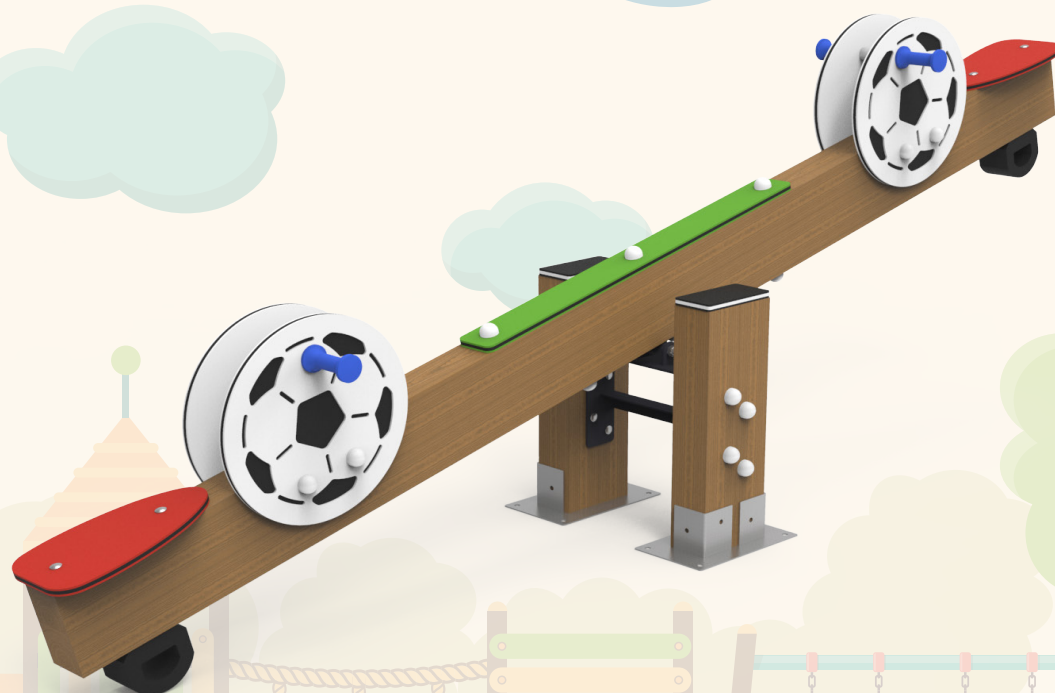
Componentes plásticos: Polietileno de alta densidad con protección UV

Madera de pino tratada en autoclave nivel IV

Componentes metálicos galvanizados

UNE EN 1176-1:2018

UNE EN 1176-6:2018



Debido a la mejora continua en la calidad de nuestros productos, Euronix reserve el derecho de modificaciones de las características del producto

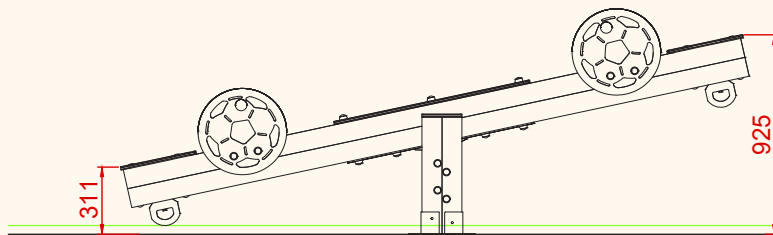
# FICHA TÉCNICA

ESPTBLC01

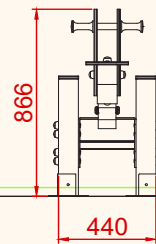
## Sube y baja "Sport"



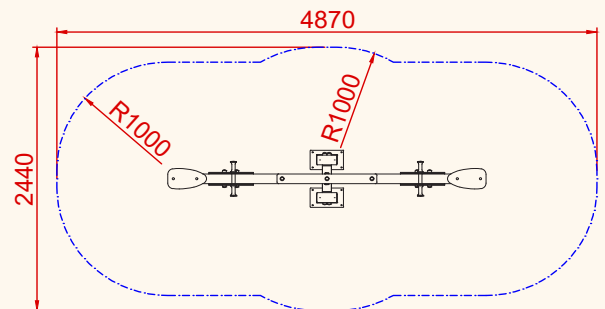
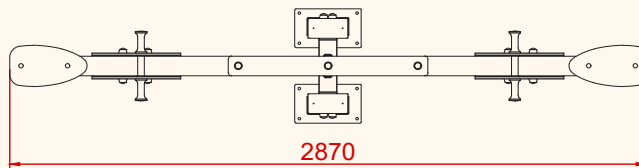
ALZADO



PERFIL



PLANTA



ÁREA DE SEGURIDAD  
Superficie= 9,90 m<sup>2</sup>  
E:1/2

PLANO	Ref:
FICHA TÉCNICA	ESPTBLC01
Descripción:	
Sube y baja "Sport"	

Debido a la mejora continua en la calidad de nuestros productos, Euronix reserve el derecho de modificaciones de las características del producto

# FICHA TÉCNICA

ESPTBLC01

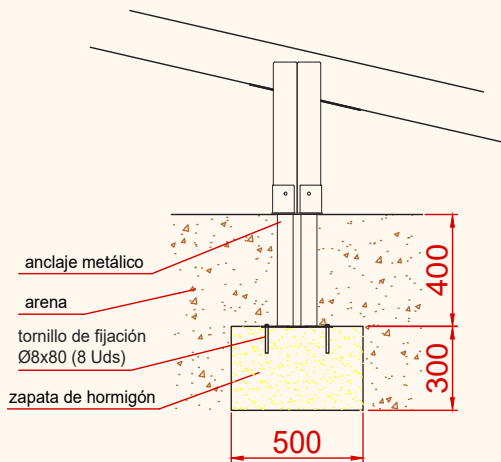
## Sube y baja "Sport"



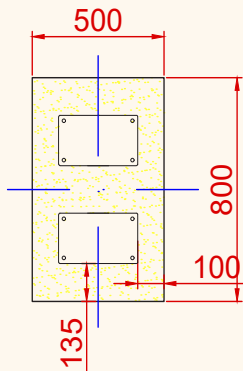
### DETALLES CIMENTACIÓN

ESQUEMA DE CIMENTACIÓN  
EN ARENA

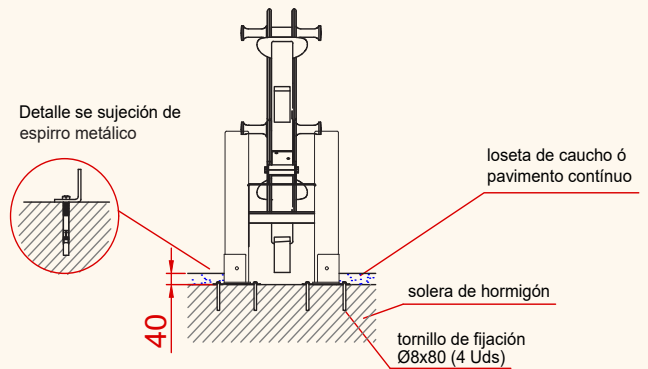
ALZADO



PLANTA



ESQUEMA DE CIMENTACIÓN  
EN HORMIGÓN



PLANO	Ref:
FICHA TÉCNICA	ESPTBLC01
Descripción:	
Sube y baja "Sport"	

Debido a la mejora continua en la calidad de nuestros productos, Euronix reserve el derecho de modificaciones de las características del producto