

Altura libre de caída: 0,52 m

Edad recomendada de uso: a partir de 3 años

Componentes plásticos: Polietileno de alta densidad con protección UV

Madera de pino tratada en autoclave nivel IV

Muelle termolacado con antipinzamiento

Componentes metálicos galvanizados

Tornillería protegida con tapones de polipropileno

UNE EN 1176-1:2018

UNE EN 1176-6:2018

euronix
sport



Debido a la mejora continua en la calidad de nuestros productos, Euronix reserve el derecho de modificaciones de las características del producto

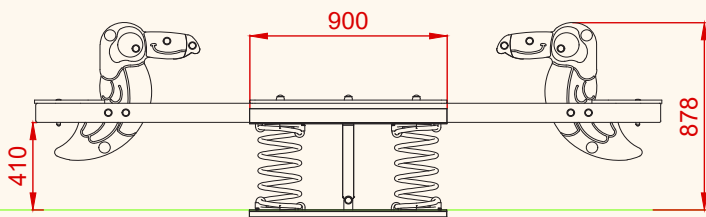
FICHA TÉCNICA

ESLVBLC01

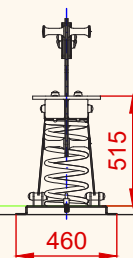
Balancín "Tucán"



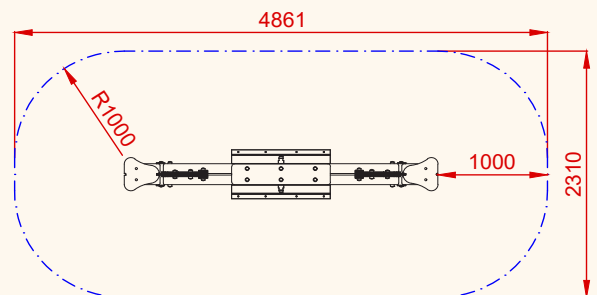
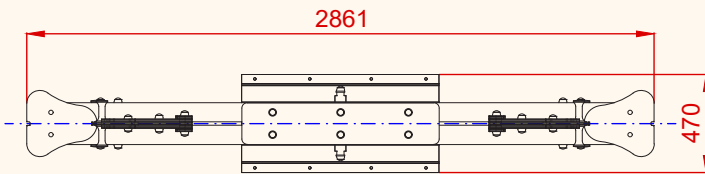
ALZADO



PERFIL



PLANTA



ÁREA DE SEGURIDAD
Superficie= 10,37 m²
E:1/2

PLANO	Ref:
FICHA TÉCNICA	ESLVBLC01
Descripción:	
Balancín "Tucán"	

Debido a la mejora continua en la calidad de nuestros productos, Euronix reserve el derecho de modificaciones de las características del producto

FICHA TÉCNICA

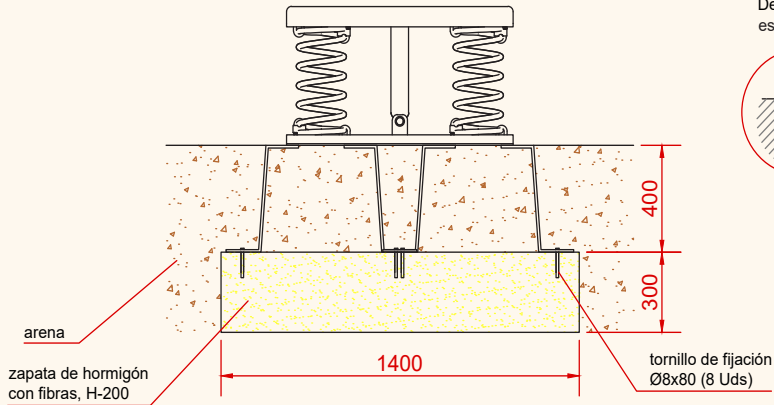
ESLVBLC01

Balancín "Tucán"

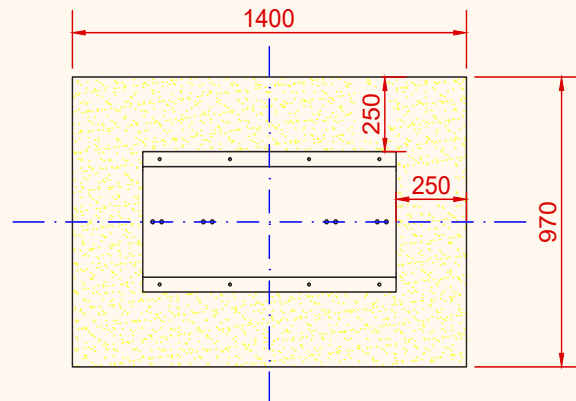
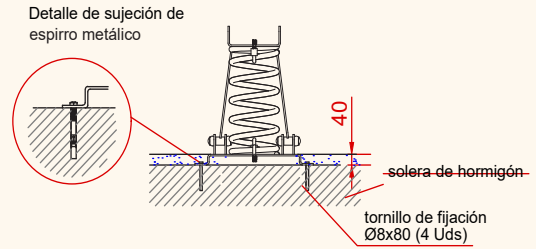


DETALLES CIMENTACIÓN

ESQUEMA DE CIMENTACIÓN
EN ARENA



ESQUEMA DE CIMENTACIÓN
EN HORMIGÓN



PLANO	Ref:
FICHA TÉCNICA	ESLVBLC01
Descripción:	
Balancín "Tucán"	

Debido a la mejora continua en la calidad de nuestros productos, Euronix reserve el derecho de modificaciones de las características del producto

EURONIX METAL, S.L.

Polígono Centrovía, C/ Bolivia 7 nave 1. 50198 La Muela (Zaragoza)

Teléfono: 976 14-18-88 Fax: 976 14-18-87

E-mail: euronix@euronix.es Web: www.euronix.es