

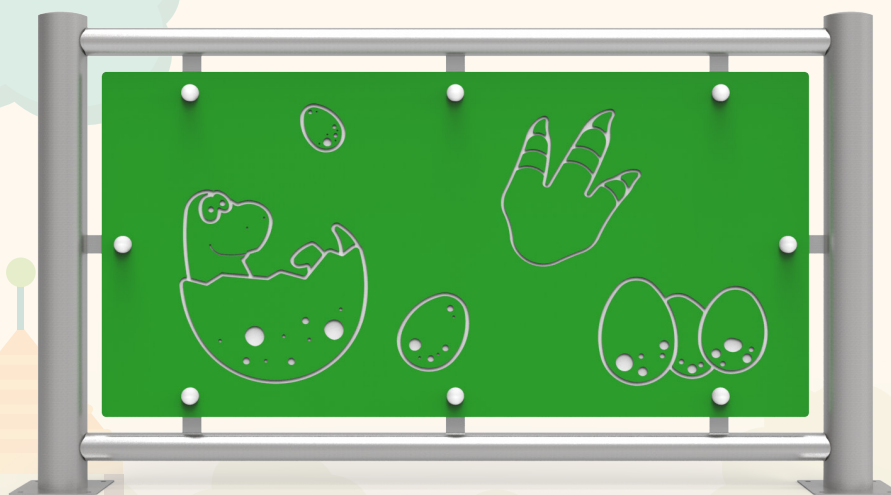
Estructura metálica termolacada

Componentes plásticos: Polietileno de alta densidad con protección UV

Tornillería protegida con tapones de polipropileno

UNE EN 1176-1:2018

euronix
sport

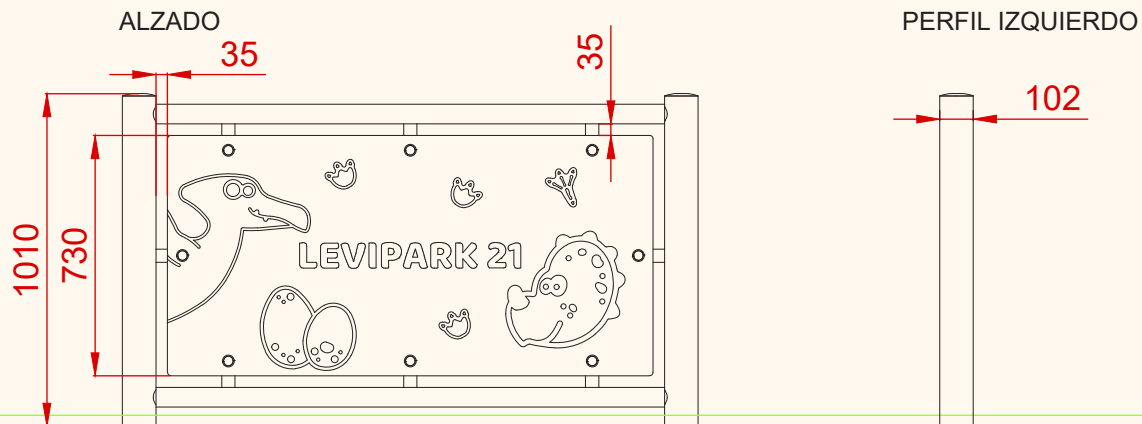


Debido a la mejora continua en la calidad de nuestros productos, Euronix reserve el derecho de modificaciones de las características del producto

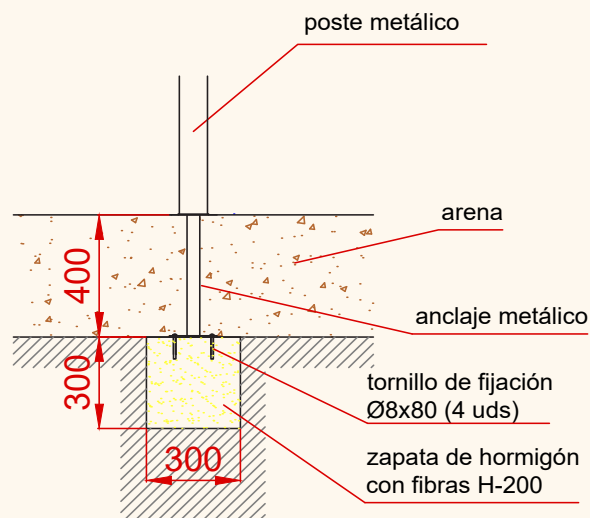
FICHA TÉCNICA

EJRSCOM12-I

Valla Temática Línea Jurásica Tramo 1



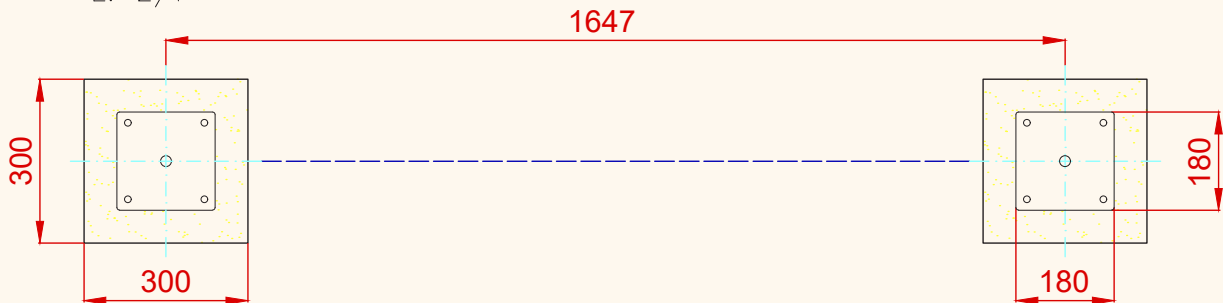
ESQUEMA DE CIMENTACIÓN EN ARENA



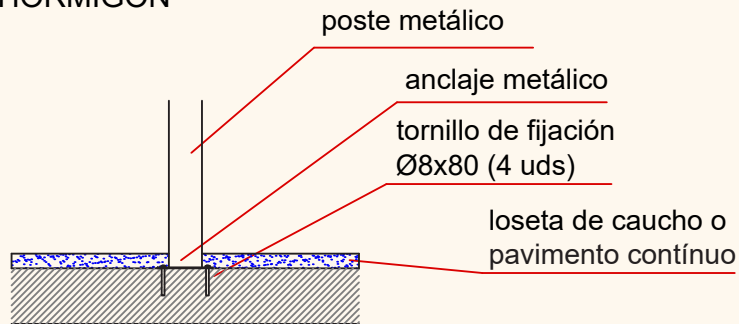
| | |
|---|-------------|
| PLANO | Ref: |
| FICHA TÉCNICA | EJRSCOM12-I |
| Descripción: Valla Temática Línea Jurásica Tramo 1 | |

Debido a la mejora continua en la calidad de nuestros productos, Euronix reserve el derecho de modificaciones de las características del producto

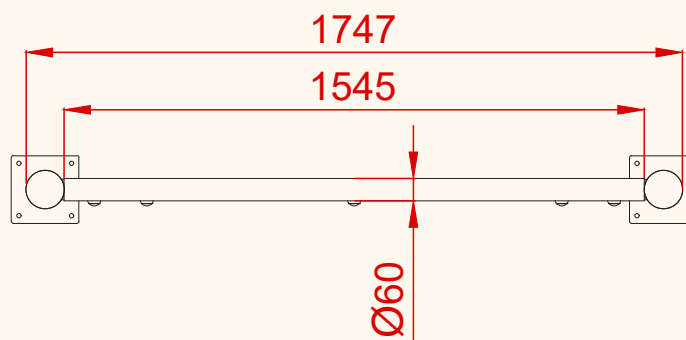
PLANTA CIMENTACIÓN
E: 2/1




ESQUEMA DE CIMENTACIÓN
EN HORMIGÓN



PLANTA



| | |
|---|---|
| PLANO | Ref: |
| FICHA TÉCNICA | EJRSCOM12-I |
| Descripción: Valla Temática Línea Jurásica Tramo 1 |  |

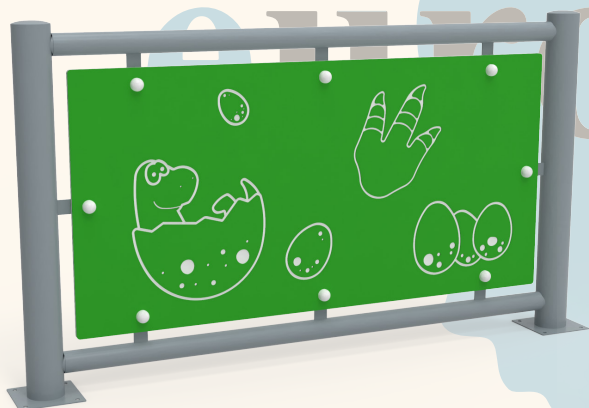
Debido a la mejora continua en la calidad de nuestros productos, Euronix reserve el derecho de modificaciones de las características del producto

EJRSVLL01

Valla Temática Línea Jurásica Tramo 1

EJRSVLL01

VALLA JURÁSICA 1



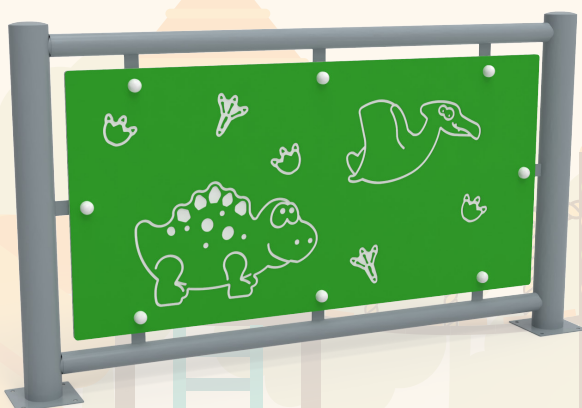
EJRSVLL02

VALLA JURÁSICA 2



EJRSVLL03

VALLA JURÁSICA 3



Debido a la mejora continua en la calidad de nuestros productos, Euronix reserve el derecho de modificaciones de las características del producto