

Altura libre de caída: 0,40 m

Edad recomendada de uso: a partir de 3 años

Madera de pino tratada en autoclave Nivel IV

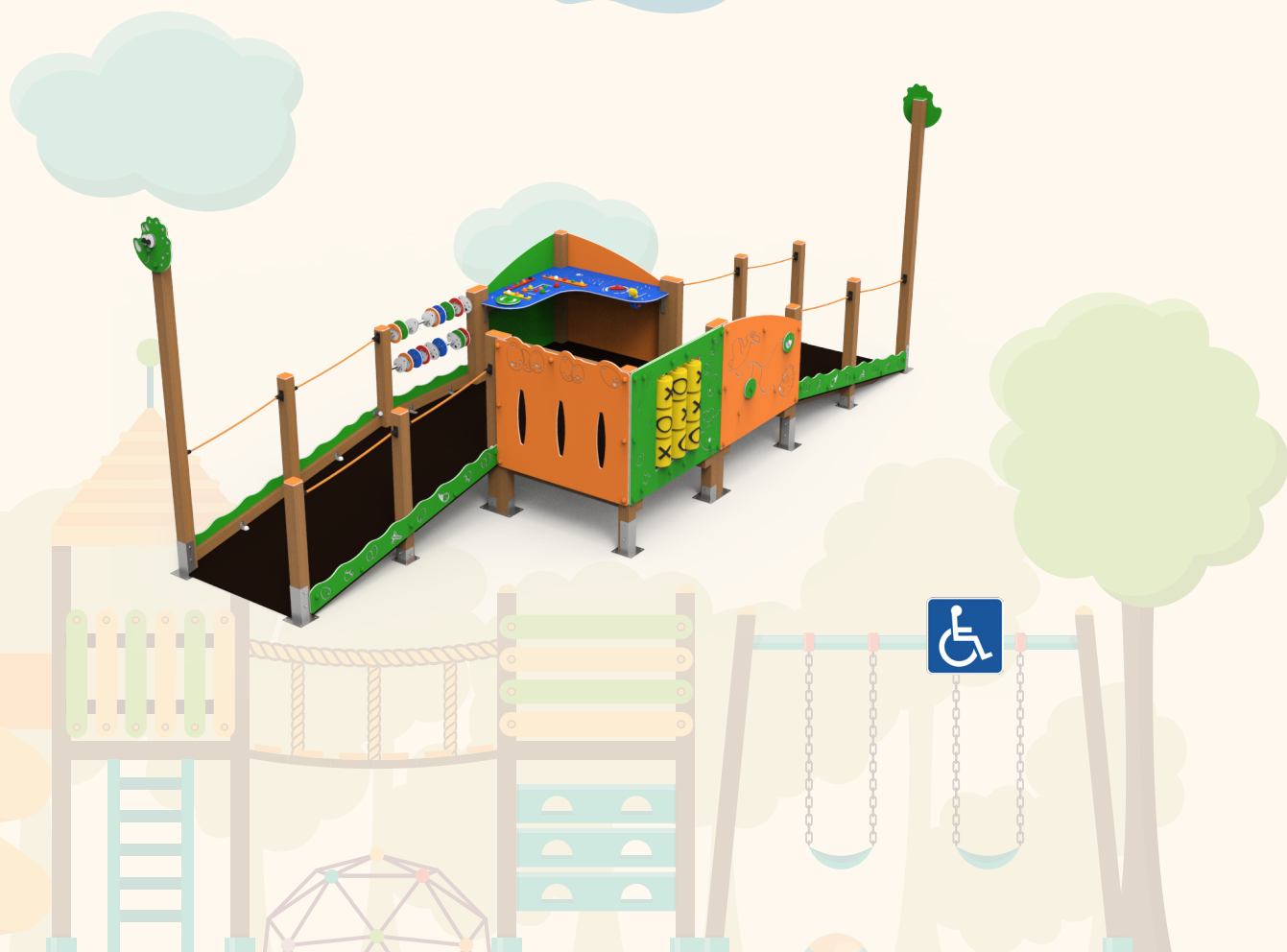
Componentes plásticos: Polietileno de alta densidad con protección UV

Componentes metálicos galvanizados

Tornillería protegida con tapones de polipropileno

UNE EN 1176-1:2018

UNE EN 1176-3:2018



Debido a la mejora continua en la calidad de nuestros productos, Euronix reserve el derecho de modificaciones de las características del producto

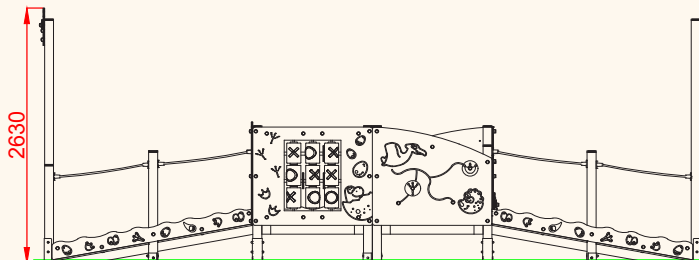
FICHA TÉCNICA

EJRSCOM10-I

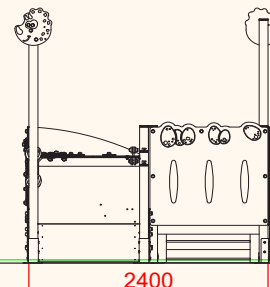
Conjunto Zoico Inclusivo



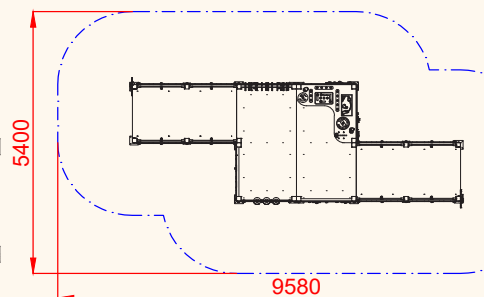
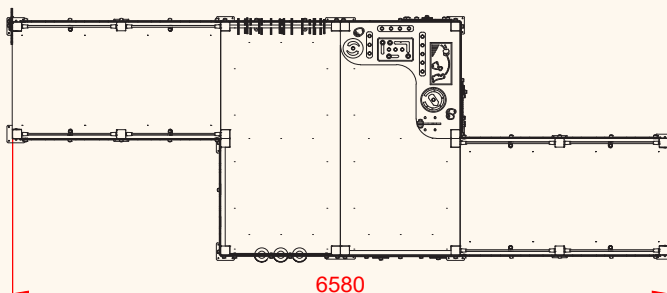
ALZADO



PERFIL IZQUIERDO



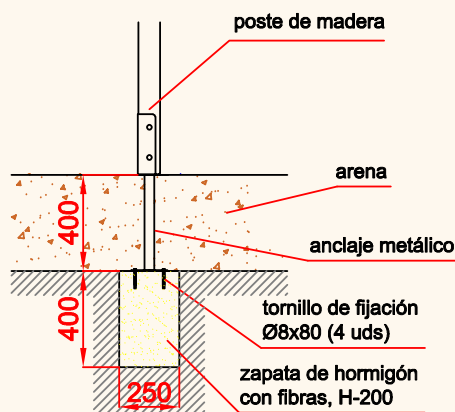
PLANTA



ÁREA DE SEGURIDAD
Superficie= 43.82 m²
E: 1/2

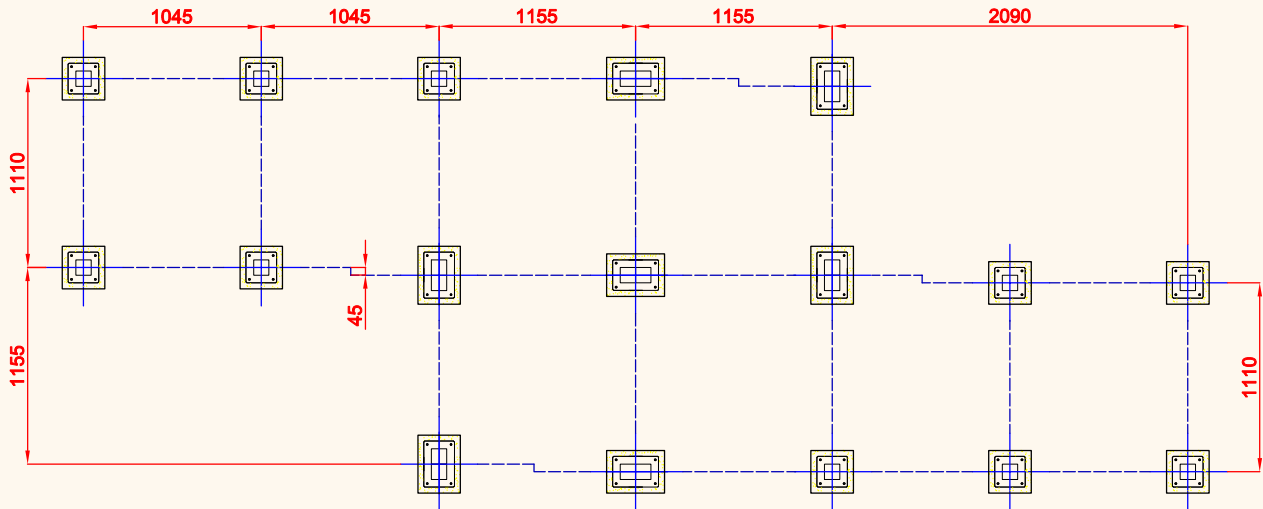
DETALLES CIMENTACIÓN

ESQUEMA DE CIMENTACIÓN EN ARENA

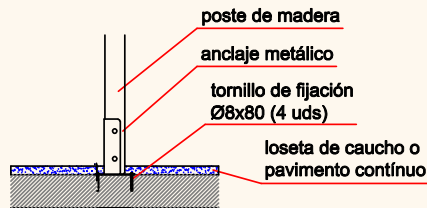



PLANO	Ref:
FICHA TÉCNICA	EJRSCOM10-I
Descripción:	
Conjunto Zoico Inclusivo	

Debido a la mejora continua en la calidad de nuestros productos, Euronix reserve el derecho de modificaciones de las características del producto



ESQUEMA DE CIMENTACIÓN
EN HORMIGÓN



PLANO	Ref:
FICHA TÉCNICA	EJRSCOM10-I
Descripción:	
Conjunto Zoico Inclusivo	

Debido a la mejora continua en la calidad de nuestros productos, Euronix reserve el derecho de modificaciones de las características del producto