

Índice de la Ficha Técnica

- CANASTA EUROGROUND BASKET.....2
 - Estructura.....3
 - Sistema estabilizador del marco y marco de la canasta.....3
 - Anclaje.....4
 - Materiales.....5



euronix
sport

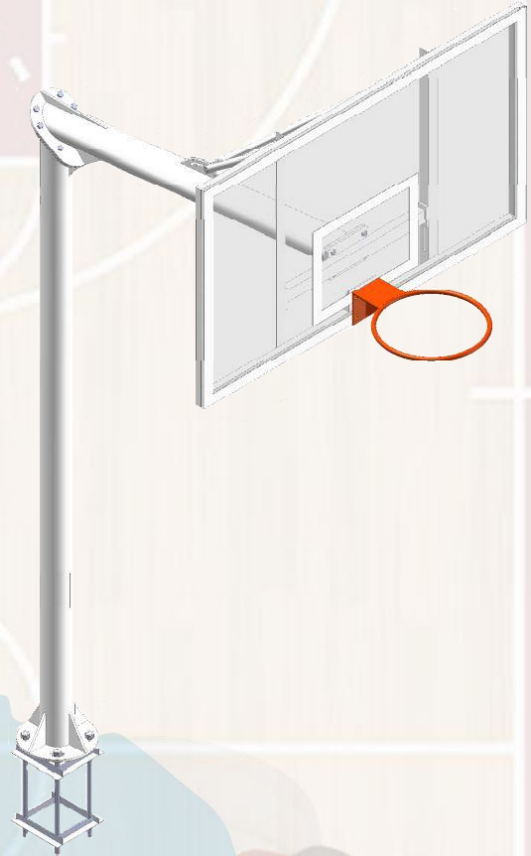
Fabricamos deporte

Debido a la mejora continua en la calidad de nuestros productos, Euronix reserve el derecho de modificaciones de las características del producto

- **CANASTA EUROGROUND BASKET.**

Las canastas monotubo **MINIBASKET EUROGROUND** con vuelo de 1,65 metros, se fabrican según la **Norma UNE EN 1270:2006**.

Corresponden al **Tipo 7: Fijas a suelo**; y están diseñadas para poder instalarse en cualquier tipo de superficie exterior.



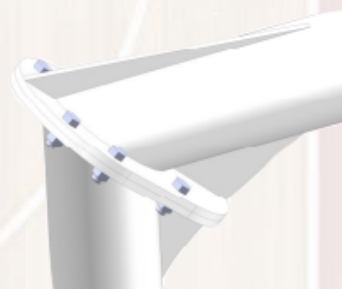
Se componen fundamentalmente de:

- Estructura (tubular).
- Sistema de estabilización del marco.
- Marco (y accesorios)
- Anclaje.

Debido a la mejora continua en la calidad de nuestros productos, Euronix reserve el derecho de modificaciones de las características del producto

- **Estructura.**

Está compuesta por dos perfiles tubulares de gran diámetro unidos en ángulo mediante una doble placa atornillada muy resistente con 3 pletinas de refuerzo para asegurar la estabilidad de la estructura.



- **Sistema estabilizador del marco y marco de la canasta.**

El marco de la canasta queda totalmente estabilizado mediante dos rigidizadores formados por dos tubos que unen el perfil de la estructura con el marco, garantizándose al 100% la rectitud del tablero, obteniendo así, la perpendicularidad deseada de juego con respecto al suelo.



Además, **el marco de la canasta cumple las dimensiones de 1200mm.x900mm, según normativa**, y queda unido al brazo de la canasta mediante un perfil robusto.

El tablero puede ser de metacrilato, fibra o metálico.

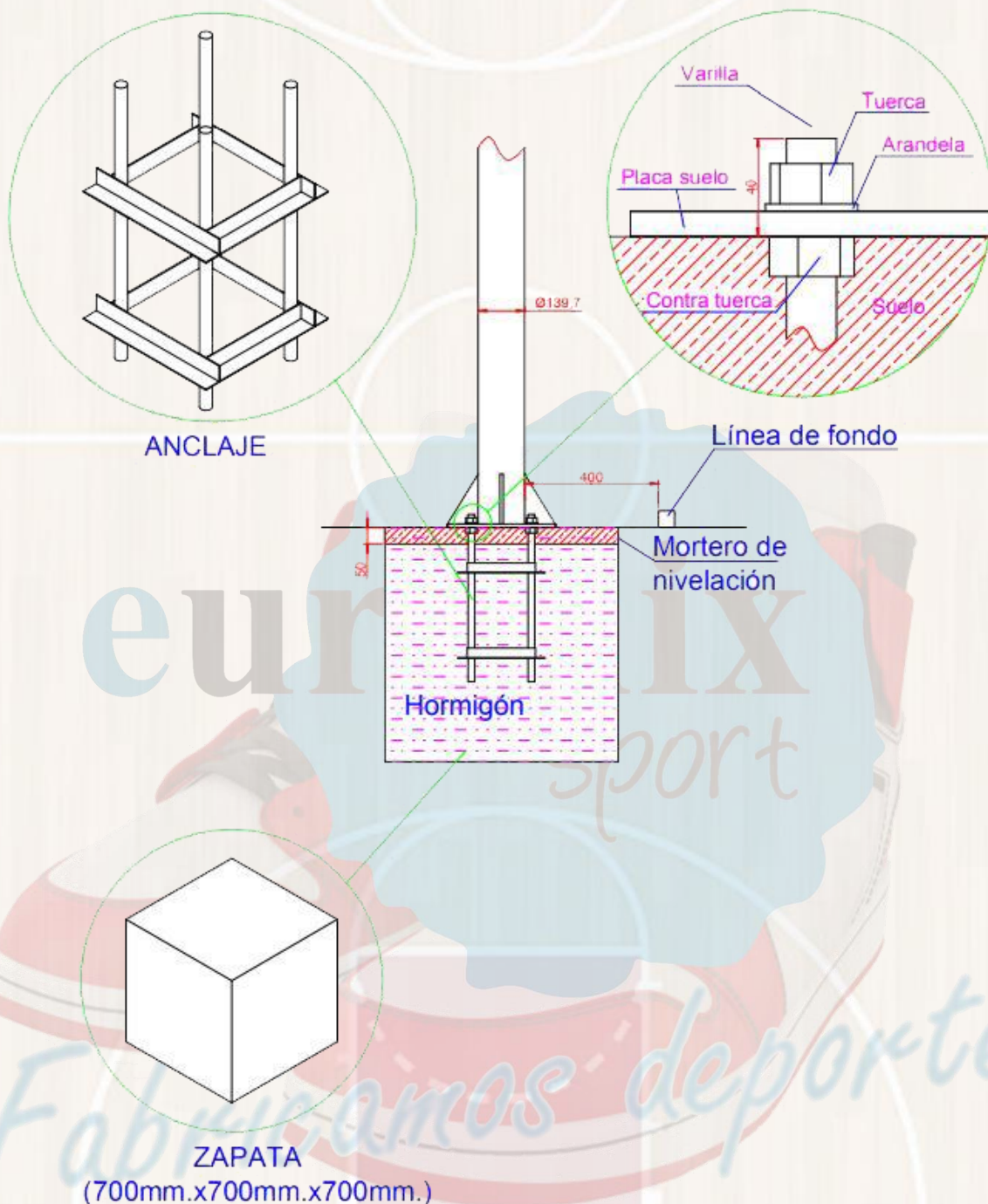
Al marco se le sueldan dos angulares por la parte de atrás asegurando la resistencia del conjunto, y por la parte delantera se colocan el aro y red totalmente normalizados.

Debido a la mejora continua en la calidad de nuestros productos, Euronix reserve el derecho de modificaciones de las características del producto

○ **Anclaje.**

La canasta queda totalmente fijada al suelo mediante una placa con 4 cartabones que se atornilla al anclaje que está fijo en una zapata de hormigón bajo el suelo.

De esta manera se consigue un bloque robusto que asegura la rigidez y la estabilidad de la canasta en todo momento.



Debido a la mejora continua en la calidad de nuestros productos, Euronix reserve el derecho de modificaciones de las características del producto

FICHA TÉCNICA**EB026/027****CANASTA EUROGROUND MINIBASKET V-1,65m**○ **Materiales.**

Elemento	Especificación
Perfiles / Pletinas / Aro	Acero S235 JR y S275 JR
Tornillería	Cincada (Zn) Calidad 8.8
Red	Fibra sintética o natural.

Ref.	Acabado	Dimensiones (m)	Peso (Kg.)
EB026	Galvanizado	1 bulto de 3,27x0,40x0,40	73
		1 bulto de 1,70x0,40x0,30	
		1 bulto de 1,80x1,05x0,10	+/-60 Según Tablero
EB027	Pintura en poliéster 100%	1 bulto de 3,27x0,40x0,40	73
		1 bulto de 1,70x0,40x0,30	
		1 bulto de 1,80x1,05x0,10	+/-60 Según Tablero

euronix
sport

Fabricamos deporte

Debido a la mejora continua en la calidad de nuestros productos, Euronix reserve el derecho de modificaciones de las características del producto